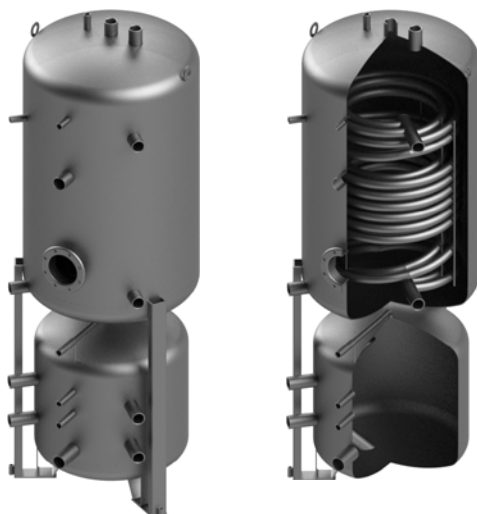


Kombispeicher
Combination storage tanks
Ballon mixte
Serbatoi di accumulo combinati
PBNWP/E 190/80 – 370/120

Emailliert
 Enamelled | Émaillés | Smaltato



EN 12897
EnEV 730.02
ErP 812/2013
ErP 814/2013
DIN 4753



Lieferzeit
Delivery time
Délai de livraison
Tempi di consegna
 8–10 Wochen
 weeks | semaines | settimane

Bauart
Design | Structure | Struttura

Die Speicher werden aus hochwertigem Stahl nach EN 10025:2019 gefertigt.
 Die Speicher werden nach EN 12897:2020 dimensioniert, gefertigt und zertifiziert.

EN The storage tanks are made from high quality steel in accordance with EN 10025:2019.
 The storage tanks are designed, manufactured and certified in accordance with EN 12897:2020.

FR Les ballons sont fabriqués en acier de grande qualité selon la norme EN 10025:2019.
 Les ballons sont dimensionnés, fabriqués et certifiés selon la norme EN 12897:2020.

IT Gli accumulatori sono realizzati in acciaio pregiato secondo la norma EN 10025:2019.
 Gli accumulatori sono dimensionati, costruiti e certificati secondo la norma EN 12897:2020.

Lieferumfang
Delivery | Livraison | Consegna

	l	mm		Art. Nr.
Betriebsanleitung Operation manual Mode d'emploi Istruzioni per l'uso			1 x	9001020001
Thermometer mit Tauchhülse Thermometer with immersion sleeve Thermomètre avec manchon d'immersion Termometro con manicotto ad immersione		100	1 x	6001150100
Tauchhülse Immersion sleeve Manchon d'immersion Manicotto ad immersione		1000	1 x	6001181011
Magnesium Schutzanode Magnesium protective anode Anode protectrice de magnésium Anodo protettivo in magnesio		750	1 x	6001140750



Schutz vor Korrosion

Anti-corrosion protection | Protection contre la corrosion | Protezione anticorrosiva

Doppelt gebrannte Zweischicht-Emallierung nach DIN 4753. Grosszügige Magnesium Schutzanode nach DIN 4753-3. Innen sind die Pufferspeicher unbehandelt. Aussen sind die Pufferspeicher mit einer PEXL Isolierung verklebt, darüber mit PU-Hartschaum direkt fix geschäumt. Die diffusionsdichte PEXL Isolierung schützt vor Schwitzwasser.

EN Dual-fired two-layer enamelling in accordance with DIN 4753. Generous magnesium protection anode in accordance with DIN 4753-3. The storage tanks are untreated on the interior. On the exterior the storage tanks are taped with PEXL insulatio anticorrosion paint.

FR Émaillage bi-couche à double cuisson conforme à la norme DIN 4753. Anode de protection de belle taille en magnésium conforme à la norme DIN 4753-3. À l'intérieur, les réservoirs ne sont pas traités. À l'extérieur, les réservoirs sont enduits d'une couche isolante PEXL fixée à la colle, et moussés par dessus avec la mousse dure PU. L'isolation PEXL étanche à la diffusion protège contre les eaux de condensation.

IT Smaltatura a doppia mano secondo DIN 4753. Anodo protettivo di magnesio in grande quantità secondo DIN 4753-3. L'interno degli accumulatori non è trattato. All'esterno gli accumulatori presentano un isolamento PEXL incollato, sopra il quale viene applicata direttamente la schiuma poliuretanic rigida. L'isolamento antiodiffusione PEXL protegge dall'acqua di trasudamento.

Wärmetauscher

Heat exchanger | Échangeur de chaleur | Scambiatore di calore

Ein eingeschweisster grossflächiger Wärmetauscher.

EN One welded large-surface heat exchanger.

FR Un échangeur de chaleur grande surface soudé.

IT Uno scambiatore di calore saldato di grande supercie.

Isolierung

Insulation | Isolation | Isolamento

PU-Hartschaum

60 mm PU-Hartschaum fix geschäumt. Skaimantel 5 mm mit Reissverschluss vormontiert, inklusive Rosetten und Abdeckhaube. Brandschutzklasse B2. Silber. Weitere Farben nach Absprache.

PU-Hartschaum + Kälteisolation

20 mm PEXL Isolierung verklebt + 80 mm PU-Hartschaum fix geschäumt. Skaimantel 5 mm mit Reissverschluss vormontiert, inklusive Rosetten und Abdeckhaube. Brandschutzklasse B2. Silber. Weitere Farben nach Absprache. Empfehlung: Einsatz bei Temperaturen >10°C und <18°C. Verhindert Bildung von Schwitzwasser

EN Rigid polyurethane foam

60 mm rigid polyurethane foam. Skai jacket 5 mm with zip preassembled, including cover plates and hood. Fire-resistance rating B2. Silver. Other colours on request.

FR Mousse solidifiée PU

60 mm de mousse dure PU Enveloppe en skai de 5 mm préinstallée avec fermeture à glissière, y compris rosettes et capot. Classe allemande de protection incendie B2. Argent. Autres couleurs après concertation.

IT Schiuma PU rigida

60 mm di schiuma rigida di poliuretano fissa. Mantello in skai da 5 mm pre-assemblato con cerniera, dotato di rosette e calotta di copertura. Classe di resistenza antincendio B2. Argento. Altri colori su richiesta. Accumulatori di freddo

Rigid polyurethane foam + cooling insulation

20 mm taped PEXL insulation + 80 mm rigid polyurethane foam. Skai jacket 5mm with preassembled zip, including cover plates and hood. Fire-resistance rating B2. Silver.

Mousse dure PU

+ isolation contre le froid
Isolation PEXL de 20 mm collée + 80 mm de mousse dure PU. Enveloppe en skai de 5 mm avec fermeture à glissière préinstallée, y compris rosettes et capot. Classe allemande de protection incendie B2. Argent.

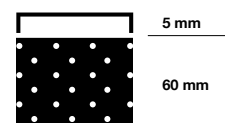
Schiuma PU rigida + isolamento termico

20 mm di isolamento PEXL incollato + 80 mm di schiuma PU rigida fissa. Mantello in skai da 5 mm pre-assemblato con cerniera, dotato di rosette e calotta di copertura. Classe di resistenza antincendio B2. Argento.

Trinkwasserspeicher

Domestic hot water tank
Ballon eau chaude sanitaire
Serbatoio di accumulo acqua calda sanitaria

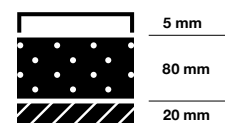
PU-Hartschaum



Kältepufferspeicher

Buffer tank for cold water
Ballon tampon pour eau froide
Accumulatori di freddo

PU-Hartschaum + PEXL



Kombispeicher
Combination storage tanks
Ballon mixte
Serbatoi di accumulo combinati
PBNWP/E 190/80 – 370/120

Emailliert
 Enamelled | Émaillés | Smaltato

Typ PBNWP/E		190/80	320/120	370/120
Inhalt Brauchwasser Service water capacity Contenance de l'eau sanitaire Contenuto acqua per uso domestico	l	190	320	370
Inhalt Heizwasser Hot water capacity Contenance de l'eau de chauffage Contenuto acqua calda	l	80	120	120
Ø mit Isolierung with insulation avec isolation con isolamento	mm	600	750	750
Höhe mit Isolierung Height with insulation Hauteur avec isolation Altezza con isolamento	mm	1795	1865	2000
Kippmass Tilted dimension Cote de basculement Altezza in raddrizzamento	mm	1890	2020	2140
Betriebsdruck Puffer Buffer tank operating pressure Pression de service du ballon de stockage Pressione d'esercizio tampone	bar	3	3	3
Prüfdruck Puffer Buffer tank test pressure Pression test Ballon de stockage Pressione di collaudo tampone	bar	4.5	4.5	4.5
Betriebsdruck Trinkwasserspeicher Domestic hot water tank operating pressure Pression de service de la ballon ECS Pressione d'esercizio bollitore	bar	6	6	6
Prüfdruck Trinkwasserspeicher Domestic hot water tank test pressure Pression test de la ballon ECS Pressione di collaudo tampone	bar	12	12	12
max. Betriebstemperatur max. operating temperature Temp. de service max. Temperatura max. d'esercizio	°C	95	95	95
Gewicht Weight Poids Peso	kg	145	180	200
Art.Nr. Part no. Réf. Art.n.	200299...	0190	0320	0370
Isolierung Insulation Isolation Isolamento		60 mm fix eingeschäumt Fixed with foam Enrobage mousse fixe Schiuma rigida fissa		
Wärmeverlust Heat losses Pertes thermiques Perdita di calore	kWh/24h	1.60	1.89	1.95
	W	67	79	82
ErP-Klasse ErP class Classe ErP Classe ErP		B	B	B

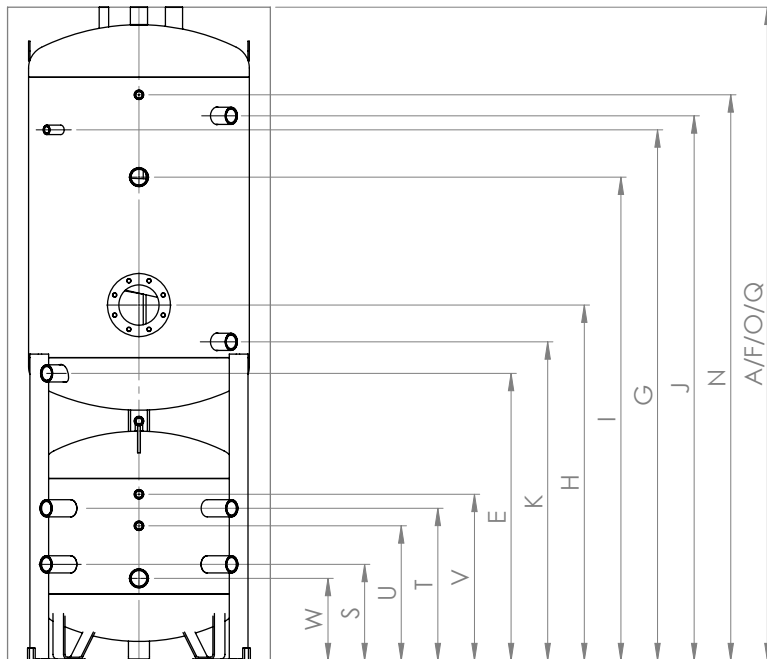


Typ PBNWP/E		190/80	320/120	370/120
Glattrohrwärmetauscher Coil Serpentin Serpentino	m ²	2.0	2.75	4.0
Inhalt Glattrohrwärmetauscher Coil capacity Contenance serpentin Contenuto serpentino	l	14.8	20.4	29.6
Durchflussmenge Throughput Débit Portata flusso	m ³ / h	1.1	1.2	1.6
Druckverlust Pressure loss Perte de charge Perdita di pressione	mbar	20	20	20
Dauerleistung Continuous output Régime permanent Potenza continua 10°C / 45°C / 50°C	l / h	122	170	244
max. Glattrohrwärmetauscherleistung max. heating coil output Puissance max. du échangeurs de chaleur Potenza max. serpentino 10°C / 45°C / 50°C	kW	5.0	6.9	10
Durchflussmenge Throughput Débit Portata flusso	m ³ / h	2.5	3.5	5.4
Druckverlust Pressure loss Perte de charge Perdita di pressione	mbar	30	40	60
Dauerleistung Continuous output Régime permanent Potenza continua 10°C / 45°C / 80°C	l / h	720	990	1440
max. Glattrohrwärmetauscherleistung max. heating coil output Puissance max. du échangeurs de chaleur Potenza max. serpentino 10°C / 45°C / 80°C	kW	29.4	40.3	58.4

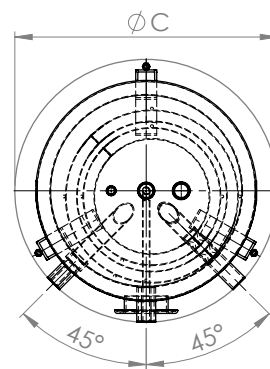
Kombispeicher
Combination storage tanks
Ballon mixte
Serbatoi di accumulo combinati
PBNWP/E 190/80 – 370/120

Emailliert
Enamelled | Émaillés | Smaltato

190/80 – 370/120



190/80 – 370/120



190/80 – 370/120



	Verwendung Usage Utilisation Uso	Dimension Dimension Dimension Dimensione	190/80	320/120	370/120
A	Höhe Height Hauteur Altezza	○ – mm	1795	1865	2000
C	Ø	○ – mm	600	750	750
E	Kaltwasser Cold water L'eau froide acqua fredda	⇅ – mm	710	825	825
		G"	1 ¼"	1 ¼"	1 ¼"
F	Warmwasser Hot water Eau chaude Acqua calda	⇅ – mm	1795	1865	2000
		G"	1 ¼"	1 ¼"	1 ¼"
G	Zirkulation Circulation Circulation Circolazione	⇅ – mm	1470	1515	1500
		G"	½"	½"	½"
H	Flansch Flange Bride Flangia	⇅ – mm	905	1015	1015
		Ø – mm	180/120	180/120	180/120
I	Muffe Heizung	⇅ – mm	1270	1380	1465
		Ø – mm	1 ½"	1 ½"	1 ½"
J	VL Glattrohrwärmetauscher Heating coil Échangeurs de chaleur Serpentino	⇅ – mm	1445	1555	1700
		G"	1 ¼"	1 ¼"	1 ¼"
K	RL Glattrohrwärmetauscher Heating coil Échangeurs de chaleur Serpentino	⇅ – mm	800	910	910
		G"	1 ¼"	1 ¼"	1 ¼"
N	Thermometer Thermometer Thermomètre Termometro	⇅ – mm	1570	1615	1750
		G"	½"	½"	½"
O	Fühlerhülse Sensor sleeve manchon de capteur Manicotto sensore	⇅ – mm	1795	1865	2000
		G"	½"	½"	½"
Q	Magnesiumanode Magnesium anode Anode de magnésium Anodo in magnesio	⇅ – mm	1795	1865	2000
		G"	1 ¼"	1 ¼"	1 ¼"
S	Anschluss 1 Puffer Connection to buffer tank Raccord du ballon de stockage Collegamento d'esercizio tampone	⇅ – mm	200	275	275
		G"	1 ¼"	1 ¼"	1 ¼"
T	Anschluss 2 Puffer Connection to buffer tank Raccord du ballon de stockage Collegamento d'esercizio tampone	⇅ – mm	400	435	435
		G"	1 ¼"	1 ¼"	1 ¼"
U	Fühler Puffer Connection to buffer tank Raccord du ballon de stockage Collegamento d'esercizio tampone	⇅ – mm	300	385	385
		G"	½"	½"	½"
V	Thermometer Puffer Buffer tank sensor Sonde du ballon de stockage Sensore d'esercizio tampone	⇅ – mm	400	485	485
		G"	½"	½"	½"
W	Muffe Heizung Puffer Sleeve heater buffer tank Manchon chauffage ballon de stockage Manicotto riscaldator d'esercizio tampone	⇅ – mm	200	235	235
		G"	1 ½"	1 ½"	1 ½"
X	Entlüftung Puffer Venting buffer tank Purge du ballon de stockage Sfiato del tampone	⇅ – mm	605	685	685
		G"	½"	½"	½"